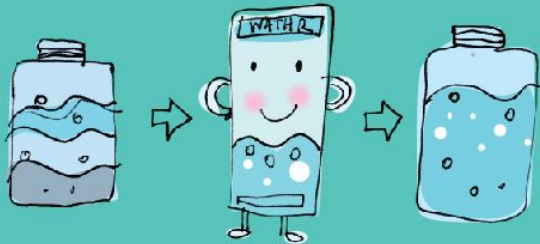




ตู้น้ำดื่มหยอดเหรียญ คืออะไร????

ตู้น้ำดื่มหยอดเหรียญ

ก็คือเครื่องมือหรืออุปกรณ์ที่ติดตั้งกับท่อจ่ายน้ำเพื่อกรองน้ำให้สะอาด ช่วยกำจัดสิ่งปนเปื้อนหรือสิ่งไม่พึงประสงค์ในน้ำที่ใช้บริโภค ได้แก่ ความขุ่น สี กลิ่น แบคทีเรียบางชนิดที่อาจปนเปื้อนในระบบส่งน้ำ ถึงพักน้ำ หรือระบบท่อจ่ายน้ำ ซึ่งมีการนำน้ำมากักเก็บไว้และจำหน่ายให้ผู้บริโภคโดยผ่านเครื่องอัตโนมัติ



พบปัญหาหรือได้รับอันตราย
จากการใช้บริการตู้น้ำดื่มหยอดเหรียญ
ร้องเรียนได้เลย...

- **องค์กรปกครองส่วนท้องถิ่น** ที่ดูแลในพื้นที่นั้น หรือ **เจ้าของ** ตู้น้ำดื่มหยอดเหรียญหรือ **บริษัทผู้ผลิต** ตู้น้ำดื่มหยอดเหรียญ
กรณี พบเห็นตู้น้ำดื่มหยอดเหรียญมีสภาพภายนอกไม่เหมาะสมในการให้บริการ
- **สายด่วน อย. 1556**
กรณี พบปัญหาน้ำบริโภคจากตู้น้ำดื่มหยอดเหรียญไม่ได้คุณภาพมาตรฐาน
- **สายด่วน สคบ. 1166**
กรณี พบตู้น้ำดื่มหยอดเหรียญไม่แสดงฉลาก สคบ. และมีการกล่าวอ้างเกินจริง



ทำอย่างไรให้ปลอดภัย...
เมื่อต้องใช้บริการน้ำดื่มจาก

ตู้น้ำดื่ม หยอดเหรียญ



หน่วยเคลื่อนที่เพื่อความปลอดภัยด้านอาหาร สำนักอาหาร
สำนักงานคณะกรรมการอาหารและยา
กระทรวงสาธารณสุข

หน่วยเคลื่อนที่เพื่อความปลอดภัยด้านอาหาร สำนักอาหาร
สำนักงานคณะกรรมการอาหารและยา
กระทรวงสาธารณสุข